



**Instituto de Formación Profesional CBTech**

Estudie desde su hogar y obtenga un certificado universitario

**Formación a distancia de  
ENEAGRAMA**

*Un camino para el autoconocimiento  
y el crecimiento interior*

*“Antes de tener cualquier relación con otro es esencial  
que comencemos por comprendernos  
a nosotros mismos”*

*NBKrishnamurti*



*Este curso está dedicado  
a todos aquellos seres humanos  
que están ansiosos por comprenderse  
a sí mismos y comprender a los demás,  
que anhelan la paz interior  
y que necesitan acortar la distancia  
con aquellos a quienes aman.  
Está destinado a todas las personas  
que se esfuerzan por encontrarse a sí mismos  
y por darle a la vida  
su especial significado.*

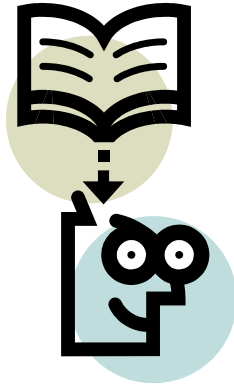
\*\*\*

*Ven, ven, quien quiera que seas:  
trotamundos, fiel, amante del amor;  
¿Qué importa?  
Nuestra caravana no es de desesperanza.  
Ven, aún si has roto tus votos  
cientos de veces.  
Ven, ven de nuevo, ven.*

*Poema de Jelaluddin Rumi*



### OBJETIVOS DEL CURSO



Al finalizar este Curso, estarás en condiciones de alcanzar los siguientes objetivos:

- *Lograr una comprensión profunda de tu estilo de personalidad y de los mecanismos que has incorporado frente a experiencias negativas.*
  
- *Conocerte a ti mismo, conocer tus limitaciones y saber qué hacer para superarlas, así como conocer tus potencialidades y hacer lo necesario para actualizarlas*
  
- *Mejorar tu desempeño personal en todas las áreas de tu vida*
  
- *Iniciar un proceso de transformación personal que te llevará a adquirir más confianza y seguridad en ti mismo*
  
- *Propiciar la reflexión, la autoobservación y la autovaloración*
  
- *Optimizar tus relaciones interpersonales y tu forma de ser y de vivir.*

# ÍNDICE

## MÓDULO I:

- ✚ ¿Qué es el Eneagrama?
- ✚ ¿Cuál es el objetivo del Eneagrama?
- ✚ El Símbolo y su significado : Breve historia del eneagrama  
Fuentes modernas
- ✚ Los dos estados del yo: El ego y el Yo
- ✚ La Autoobservación
- ✚ La Percepción Consciente
- ✚ La Formación de la Personalidad
- ✚ Nombre de cada uno de los eneatis y características principales

## MÓDULO II:

- ✚ Los Test para identificar tu eneatis :
  - El Test del Jardín: Instrucciones y aplicación
  - El Test de los Párrafos: Instrucciones y aplicación
  - El Test de las 144 afirmaciones: Instrucciones y aplicación

## MÓDULO III:

- ✚ Las pasiones de cada tipo
- ✚ El miedo básico y el deseo básico
- ✚ Identificaciones principales de los tipos
- ✚ Las alas
- ✚ Direcciones de integración y desintegración
- ✚ Las Tríadas: Instinto, sentimiento y pensamiento
- ✚ Los límites del ego
- ✚ Estilo social de cada tipo: Combativos, Reservados y Sumisos
- ✚ ¿Cómo reacciona cada tipo?
- ✚ Tres estilos de relación: Introverso, agresivo y complaciente
- ✚ El yo Esencial o centrado : cualidades esenciales
- ✚ La integración del centro visceral
- ✚ La integración del centro emocional
- ✚ La integración del centro intelectual
- ✚ Las ideas de sanación

## Curso de Eneagrama

### MÓDULO IV:

- ✚ Los Eneatipos: rasgos generales de cada uno
- ✚ ¿Cómo fue su infancia?
- ✚ ¿Cómo se relaciona con los demás?
- ✚ ¿Cómo se relacionan con los otros Eneatipos?
- ✚ ¿Cómo trabaja?
- ✚ ¿Cuáles son sus afinidades profesionales?
- ✚ ¿Cuál son sus características en su punto de integración?
- ✚ ¿Cuáles son sus características en su punto de desintegración?
- ✚ ¿Cuáles son sus características en cada nivel de desarrollo?
- ✚ Ejercicios finales
- ✚ Bibliografía



**Instituto de Formación Profesional CBTech**

Aprender es Poder

**[WWW.APRENDER21.COM](http://WWW.APRENDER21.COM)**